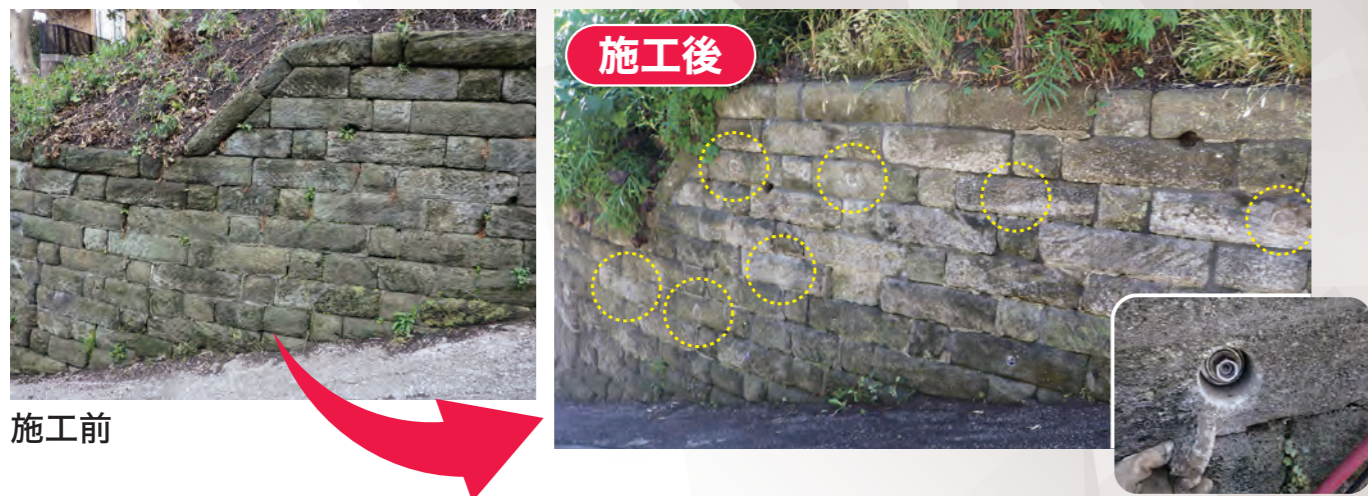


擁壁の表面に露出しない
景観上優れた耐震補強工法

クララ工法 PAT.P
Culture Retaining Wall Reinforcement Method



施工前

施工後

施 工



削孔



スライム回収



芯材挿入



グラウト注入

安全・安心と美観を両立する耐震補強技術で
文化財石垣・石積擁壁の保存に貢献

石積擁壁 耐震補強 対策工法

防災・減災×レジリエンス賞
〈カンパニー部門〉
優秀賞

防災・減災×サステナブル大賞2024



【問合わせ先】
文化財石垣・石積擁壁補強技術協会
〒131-8505 東京都墨田区押上2-8-2 (岡部株式会社内)
TEL 03-3624-6201 FAX 03-3624-6215
<https://bunkazai-ishigaki.com/>

202401101

変状や孕みがみられる石積擁壁の景観を損なわず、
現状のまま耐震補強を行う。

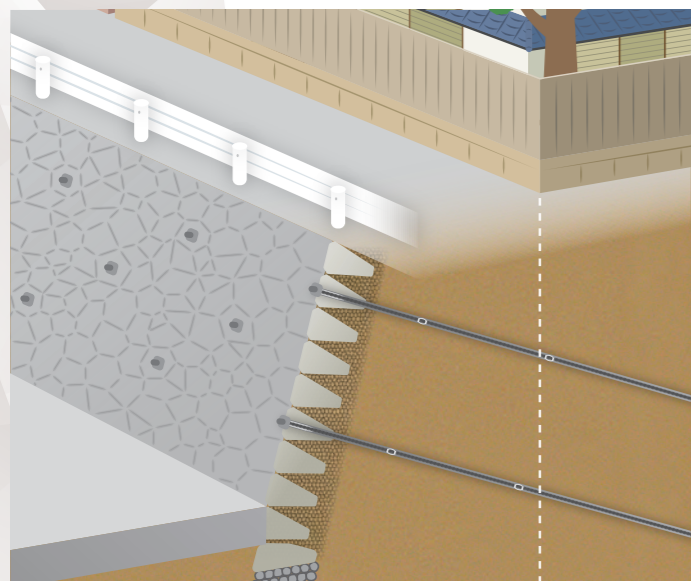
バットレスアンカーと柱状構造体を組み合わせた
耐震性の高い複合工法

バットレス型補強アンカー工法[®] PAT.P

Buttress Type Reinforcement Anchor Method

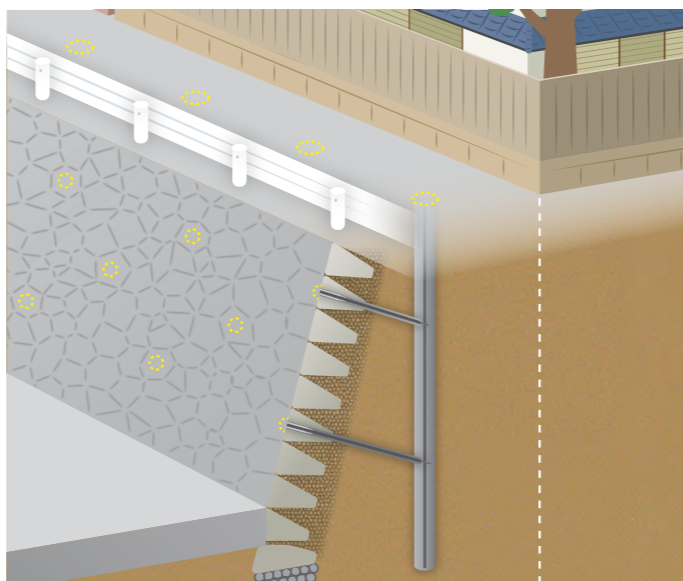
概要

一般的な補強工法(鉄筋挿入工)



補強材が長くなり、建物の基礎部や杭等への影響が懸念される

バットレス型補強アンカー工法



建物の基礎部や杭等に影響なく、
補強することができる

施工

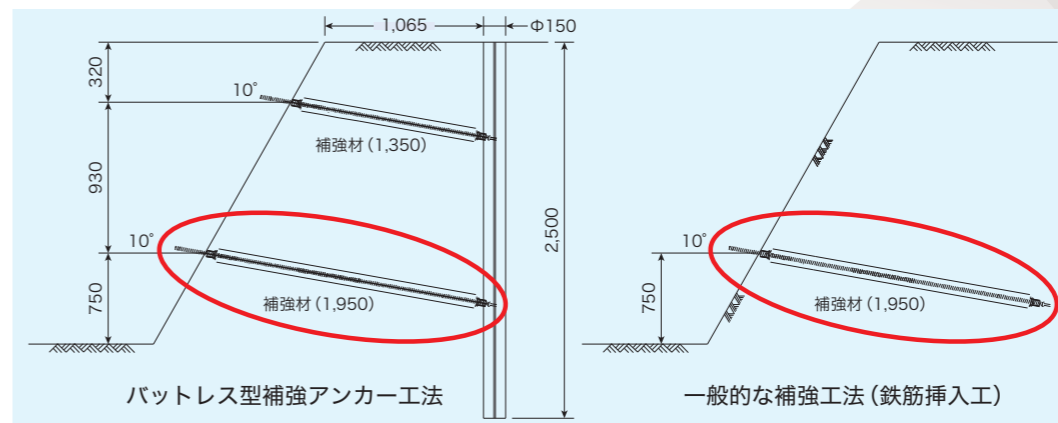


柱状構造体施工



バットレスアンカー施工

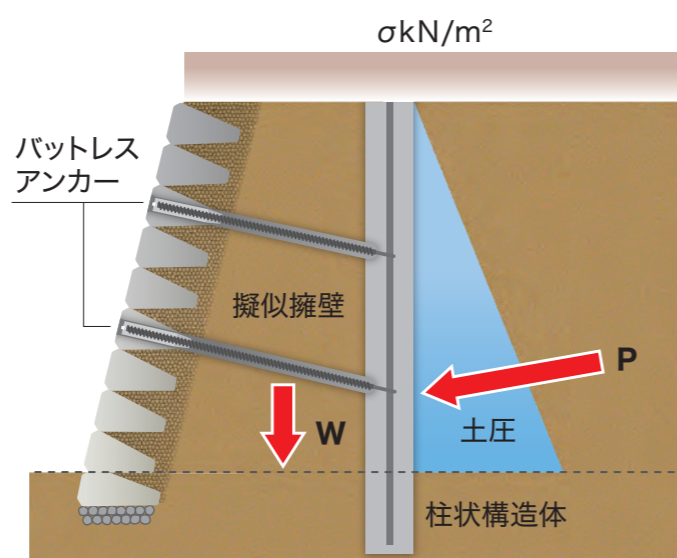
性能照査



引抜実験後



内部構造



引抜実験状況

